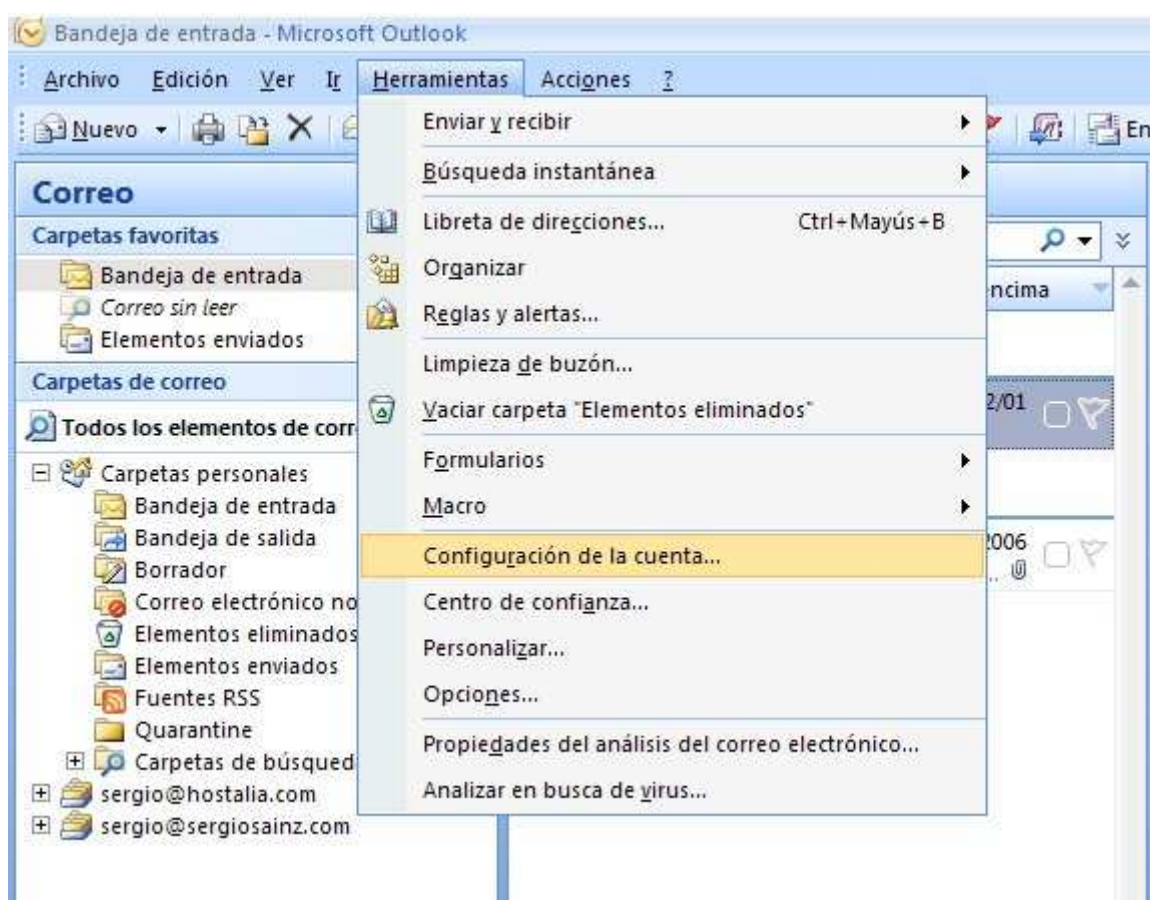


Configuración para Outlook 2007

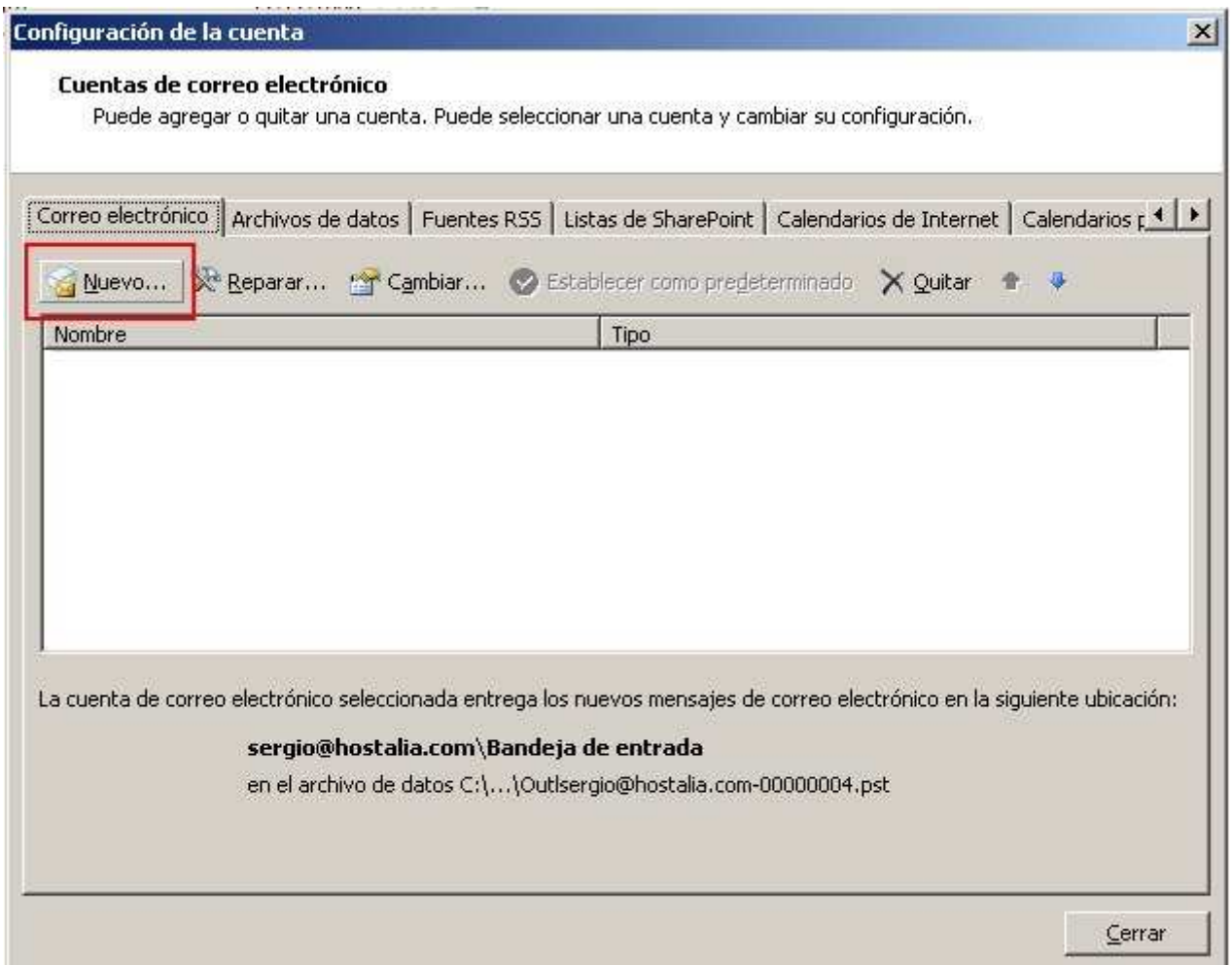
Para configurar una cuenta de correo en Outlook 2007 sigue los pasos que te indicamos a continuación de forma gráfica. Si dispones de una versión anterior de Outlook los pasos son bastante parecidos aunque puede que las opciones varíen un poco.

Sustituye los datos convenientemente: donde pone "nombredominio.com" debes poner tu nombre de dominio, o será del estilo de "hostalia.com", "google.es", etc...

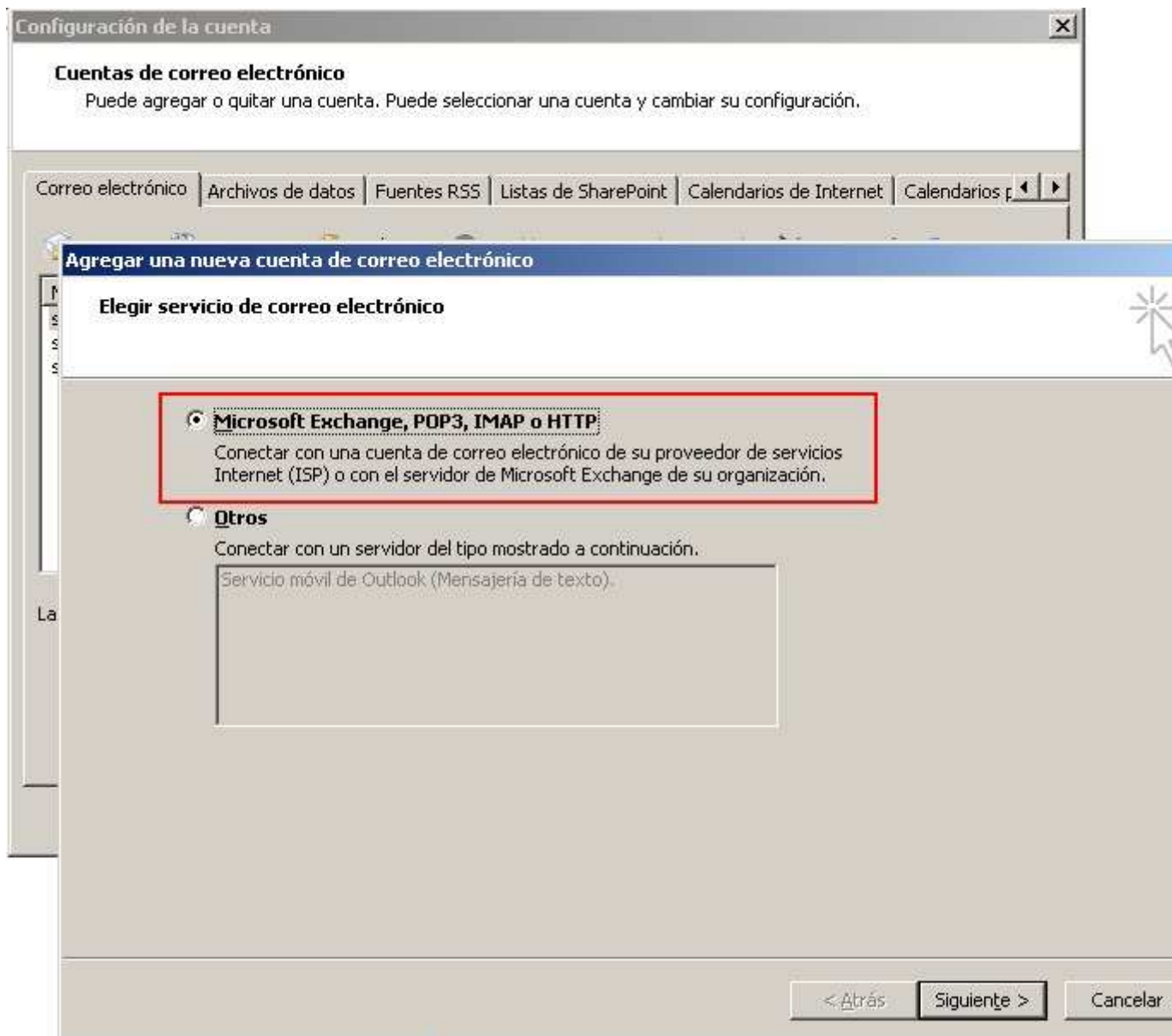
1.- Abre el programa. En el Menú, selecciona la sección "Herramientas" y después la opción "Configuración de la cuenta", como se muestra a continuación:



2. En la siguiente ventana selecciona "Nuevo..." para comenzar la configuración de una nueva cuenta de correo:



3. En la siguiente ventana selecciona la primera opción:



4. En la ventana que se muestra a continuación tan sólo debes marcar la última opción y pinchar en SIGUIENTE

Configuración de la cuenta

Cuentas de correo electrónico

Puede agregar o quitar una cuenta. Puede seleccionar una cuenta y cambiar su configuración.

Correo electrónico | Archivos de datos | Fuentes RSS | Listas de SharePoint | Calendarios de Internet | Calendarios

Agregar una nueva cuenta de correo electrónico

Configuración automática de la cuenta

Su nombre:
Ejemplo: Yolanda Sánchez

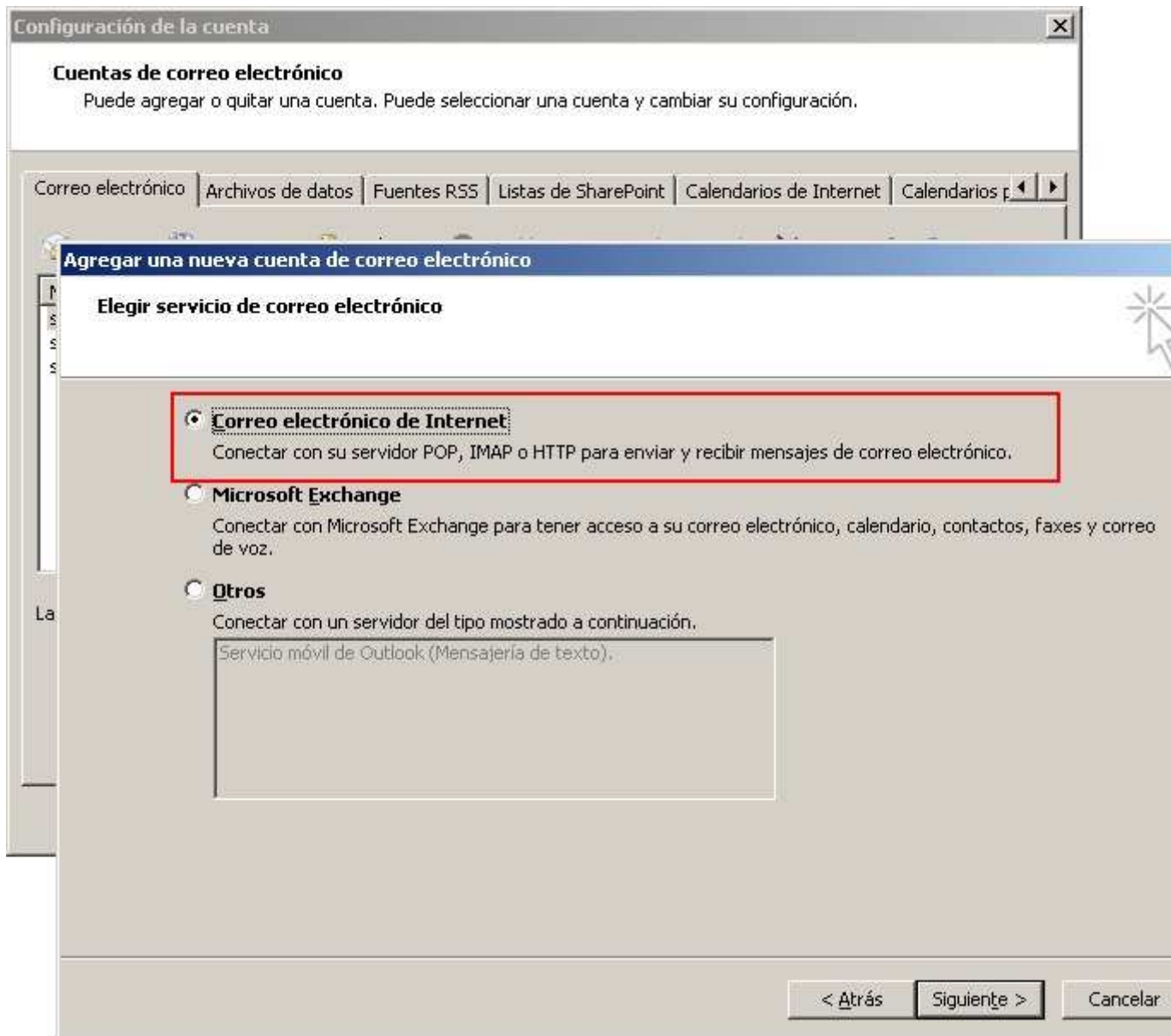
Dirección de correo electrónico:
Ejemplo: yolanda@contoso.com

La Contraseña:
Repita la contraseña:
Escriba la contraseña proporcionada por su proveedor de servicios Internet.

Configurar manualmente las opciones del servidor o tipos de servidores adicionales

< Atrás Siguiente > Cancelar

5. Selecciona la primera opción y pincha en SIGUIENTE:



6. Rellena los siguientes campos (recuadro verde) y después accede a "Más configuraciones" (cuadro rojo):

Configuración de la cuenta

Cuentas de correo electrónico
Puede agregar o quitar una cuenta. Puede seleccionar una cuenta y cambiar su configuración.

Correo electrónico | Archivos de datos | Fuentes RSS | Listas de SharePoint | Calendarios de Internet | Calendarios p

Agregar una nueva cuenta de correo electrónico

Configuración de correo electrónico de Internet
Estos valores son necesarios para que la cuenta de correo electrónico funcione.

Información sobre el usuario
Su nombre: Hostalia Internet S.L.
Dirección de correo electrónico: micuenta@dominio.com

Información del servidor
Tipo de cuenta: POP3
Servidor de correo entrante: mail.dominio.com
Servidor de correo saliente (SMTP): mail.dominio.com

Información de inicio de sesión
Nombre de usuario: micuenta@dominio.com
Contraseña: *****

Recordar contraseña

Requerir inicio de sesión utilizando Autenticación de contraseña segura (SPA)

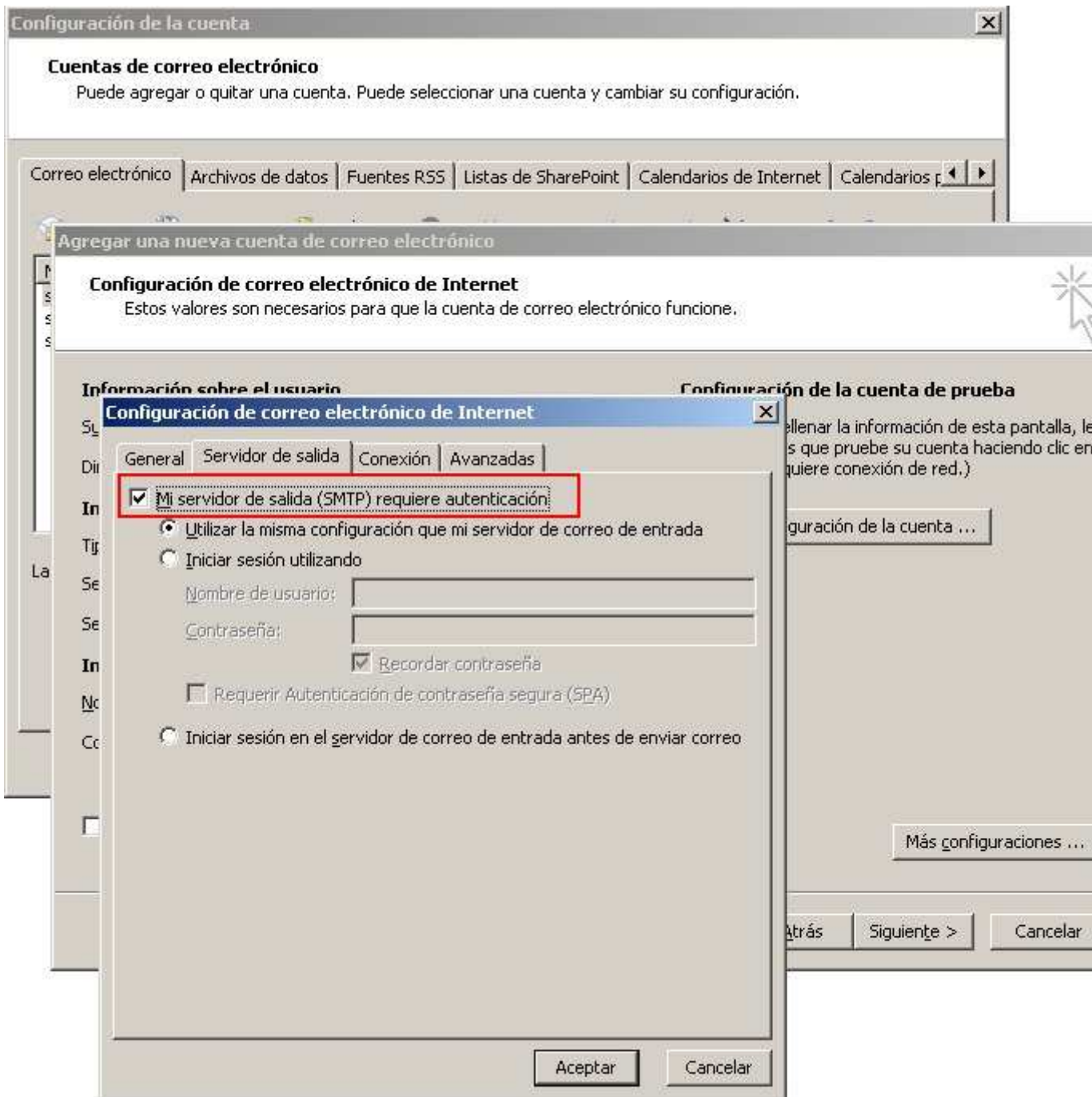
Configuración de la cuenta de prueba
Después de rellenar la información de esta pantalla, le recomendamos que pruebe su cuenta haciendo clic en el botón. (Requiere conexión de red.)

Probar configuración de la cuenta ...

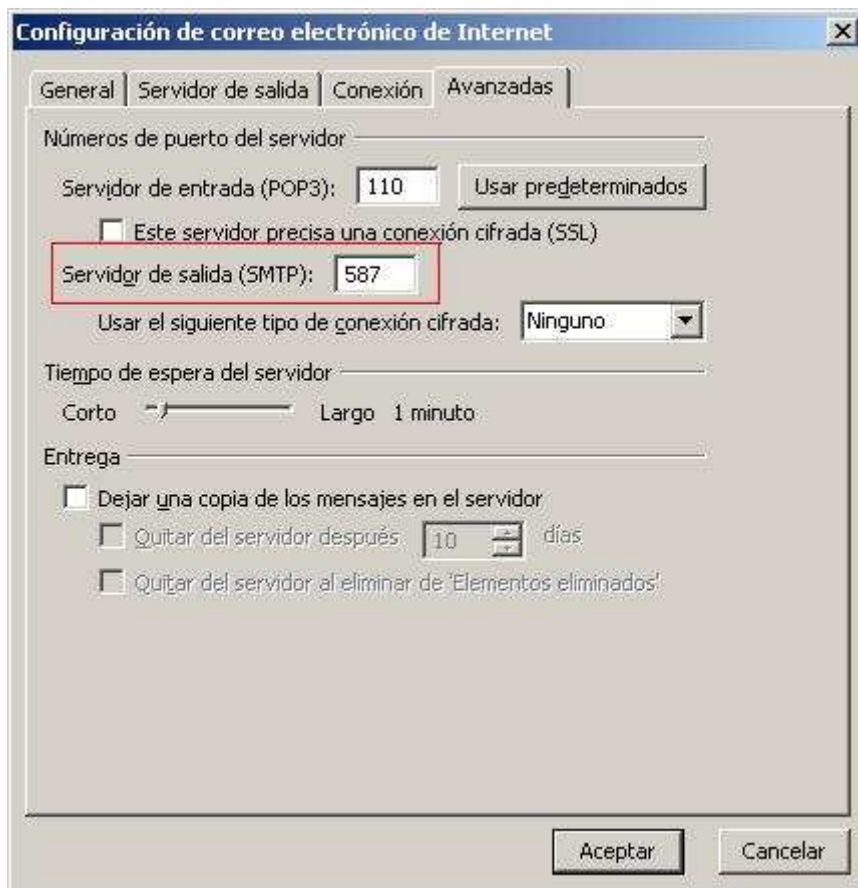
Más configuraciones ...

< Atrás | Siguiente > | Cancelar

7. En la pestaña "Servidor de salida" marca la opción "Mi servidor de salida (SMTP) requiere autenticación":



8. En la pestaña "Avanzadas" como servidor de salida ponemos "587".



Finalmente pinchamos en **ACEPTAR** todo y ya hemos terminado de configurar nuestra cuenta.